



## ΑΦΙΞΕΙΣ ΚΑΙ ΔΙΑΝΥΚΤΕΡΕΥΣΕΙΣ ΣΤΑ ΚΑΤΑΛΥΜΑΤΑ ΞΕΝΟΔΟΧΕΙΑΚΟΥ ΤΥΠΟΥ ΚΑΙ ΚΑΜΠΙΝΓΚ ΚΑΙ ΣΤΑ ΣΥΛΛΟΓΙΚΑ ΚΑΤΑΛΥΜΑΤΑ ΣΥΝΤΟΜΗΣ ΔΙΑΜΟΝΗΣ (ΕΝΟΙΚΙΑΖΟΜΕΝΑ ΔΩΜΑΤΙΑ)

Έτος 2023 (Οριστικά στοιχεία)

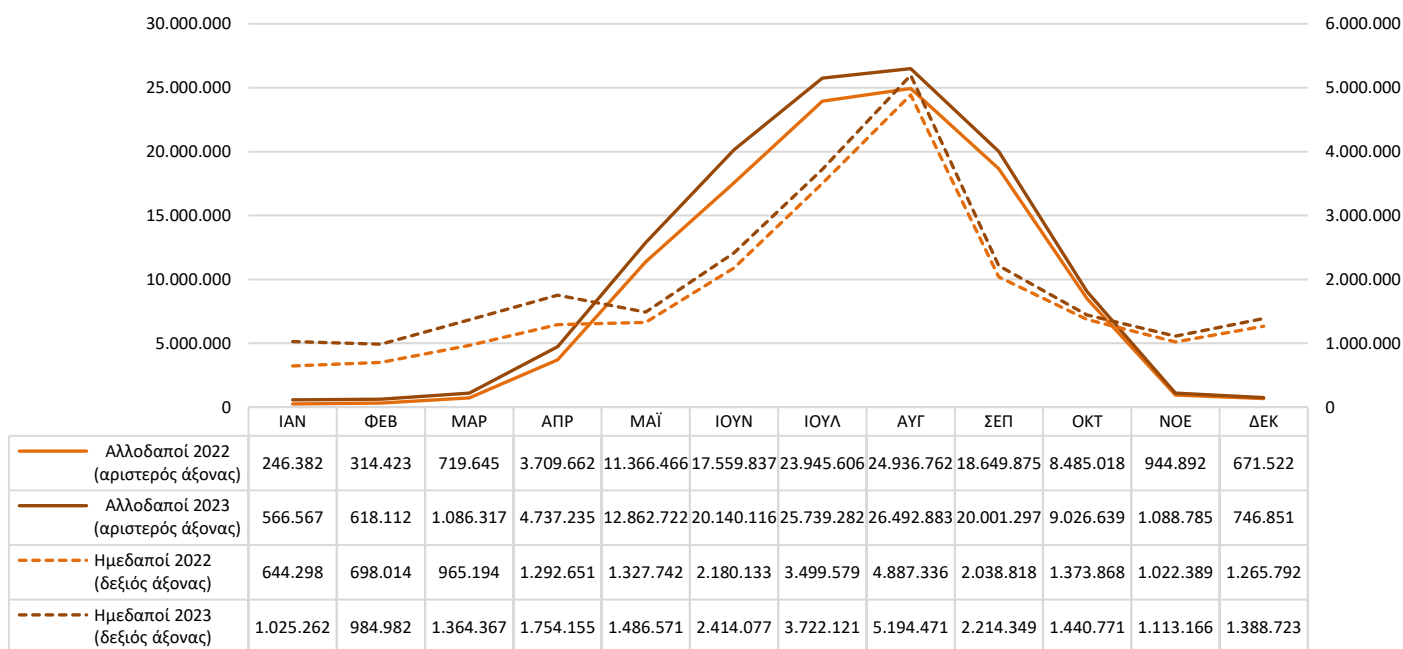
Η Ελληνική Στατιστική Αρχή (ΕΛΣΤΑΤ) ανακοινώνει τα στοιχεία της έρευνας Κίνηση Καταλυμάτων Ξενοδοχειακού Τύπου και Κάμπινγκ και Συλλογικών Καταλυμάτων Σύντομης Διαμονής (ενοικιαζόμενα δωμάτια) για το έτος αναφοράς 2023.

Σύμφωνα με τα στοιχεία της έρευνας, κατά το έτος 2023 σε σχέση με τα αντίστοιχα στοιχεία του έτους 2022, στο σύνολο των καταλυμάτων αυτών παρατηρείται αύξηση τόσο στις αφίξεις, κατά 13,9% (Πίνακες 1 και 3), όσο και στις διανυκτερεύσεις, κατά 10,9% (Πίνακες 2 και 4).

Συγκεκριμένα, κατά το 2023 σε σχέση με το 2022 παρουσιάζεται αύξηση στις αφίξεις και στις διανυκτερεύσεις των αλλοδαπών κατά 13,7% και 10,4% αντίστοιχα, καθώς και αύξηση στις αφίξεις και στις διανυκτερεύσεις των ημεδαπών κατά 14,4% και 13,7%, αντίστοιχα (Γράφημα 1).

Η συνολική πληρότητα κλινών στα ξενοδοχειακά καταλύματα (πλην κάμπινγκ και συλλογικών καταλυμάτων σύντομης διαμονής) για το έτος 2023 ανήλθε σε 54,7% έναντι 51,1% το έτος 2022 (Γραφήματα 17 και 18). Η δυναμικότητα κατά κατηγορία ξενοδοχειακού καταλύματος παρουσιάζεται στον Πίνακα 5.

**Γράφημα 1. Εξέλιξη διανυκτερεύσεων ημεδαπών και αλλοδαπών στα καταλύματα ξενοδοχειακού τύπου και κάμπινγκ και στα συλλογικά καταλύματα σύντομης διαμονής, κατά μήνα 2022-2023**



**Πληροφορίες για μεθοδολογικά θέματα:**

Διεύθυνση Τομεακών Στατιστικών  
Τμήμα Στατιστικών Τουρισμού και Πολιτισμού  
Η Προϊσταμένη του τμήματος: Ελένη Παπαδοπούλου  
Τηλ: 213 135 2168  
e-mail: [e.papadopoulou@statistics.gr](mailto:e.papadopoulou@statistics.gr)

**Πληροφορίες για παροχή δεδομένων:**

Τηλ.: 213 135 2022, 2308, 2310  
e-mail: [data.dissem@statistics.gr](mailto:data.dissem@statistics.gr)

Κατά το έτος 2023, το μεγαλύτερο μερίδιο αφίξεων και διανυκτερεύσεων, παρατηρείται στα καταλύματα ξενοδοχειακού τύπου (79,6% και 76,4%, αντίστοιχα) (Γράφημα 3).

Από τη μηνιαία κατανομή των στοιχείων προκύπτει ότι, το 56,9% των αφίξεων και το 63,7% των διανυκτερεύσεων στα καταλύματα ξενοδοχειακού τύπου και κάμπινγκ και στα συλλογικά καταλύματα σύντομης διαμονής της Χώρας, συγκεντρώνεται στους μήνες Ιούλιο έως Οκτώβριο (Πίνακες 1 και 2, Γραφήματα 5, 6 και 7).

Από τα στοιχεία της έρευνας κατά περιφέρεια, παρατηρείται αύξηση της κίνησης των καταλυμάτων, κατά απόλυτες τιμές των αφίξεων, στις περιφέρειες της Αττικής (19,7% στις αφίξεις και 20,3% στις διανυκτερεύσεις), του Νοτίου Αιγαίου (12,1% στις αφίξεις και 6,1% στις διανυκτερεύσεις), των Ιονίων Νήσων (19,6% στις αφίξεις και 19,7% στις διανυκτερεύσεις) και της Κρήτης (7,2% τόσο στις αφίξεις όσο και στις διανυκτερεύσεις) (Πίνακες 3 και 4, Γραφήματα 8, 9 και 10).

Το μεγαλύτερο μερίδιο κίνησης των καταλυμάτων κατά το έτος αναφοράς 2023, αναλογεί σε αλλοδαπούς, δηλαδή 73,4% του συνόλου των αφίξεων και 83,6% του συνόλου των διανυκτερεύσεων (Γράφημα 4).

Το μεγαλύτερο μερίδιο των αφίξεων και διανυκτερεύσεων των αλλοδαπών στο σύνολο των καταλυμάτων κατά το έτος αναφοράς 2023, αναλογεί σε τουρίστες με χώρα μόνιμης διαμονής στην Ευρώπη (79,5% των αφίξεων και 88,4% των διανυκτερεύσεων), με σημαντικότερη συμβολή από τα Κράτη Μέλη της Ευρωπαϊκής Ένωσης (54,7% των αφίξεων και 60,0% των διανυκτερεύσεων) (Πίνακες 6 και 7)

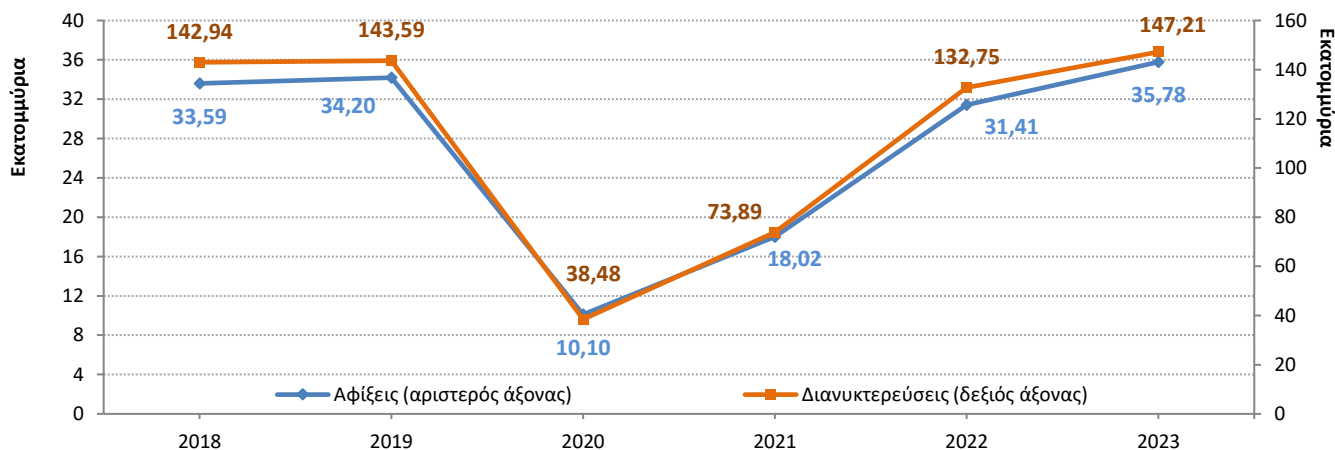
Τη μεγαλύτερη συμμετοχή, με βάση τις αφίξεις, παρουσιάζουν η Γερμανία (13,2% των αφίξεων και 16,9% των διανυκτερεύσεων) και η Γαλλία (7,2% των αφίξεων και 6,3% των διανυκτερεύσεων), ενώ από τις υπόλοιπες χώρες της Ευρώπης τη μεγαλύτερη συμμετοχή παρουσιάζει το Ηνωμένο Βασίλειο (15,5% των αφίξεων και 18,8% των διανυκτερεύσεων) (Πίνακες 5 και 6).

Από τη σύγκριση των στοιχείων της κίνησης καταλυμάτων, κατά χώρα μόνιμης διαμονής των τουριστών, του έτους 2023 ως προς το 2022, με βάση τις απόλυτες τιμές των αφίξεων, αύξηση παρατηρείται για τις χώρες της Ευρωπαϊκής Ένωσης από την Ιταλία (18,5% στις αφίξεις και 16,1% στις διανυκτερεύσεις), από την Πολωνία (21,1% στις αφίξεις και 14,8% στις διανυκτερεύσεις) και από τη Γαλλία (5,4% στις αφίξεις και 3,9% στις διανυκτερεύσεις).

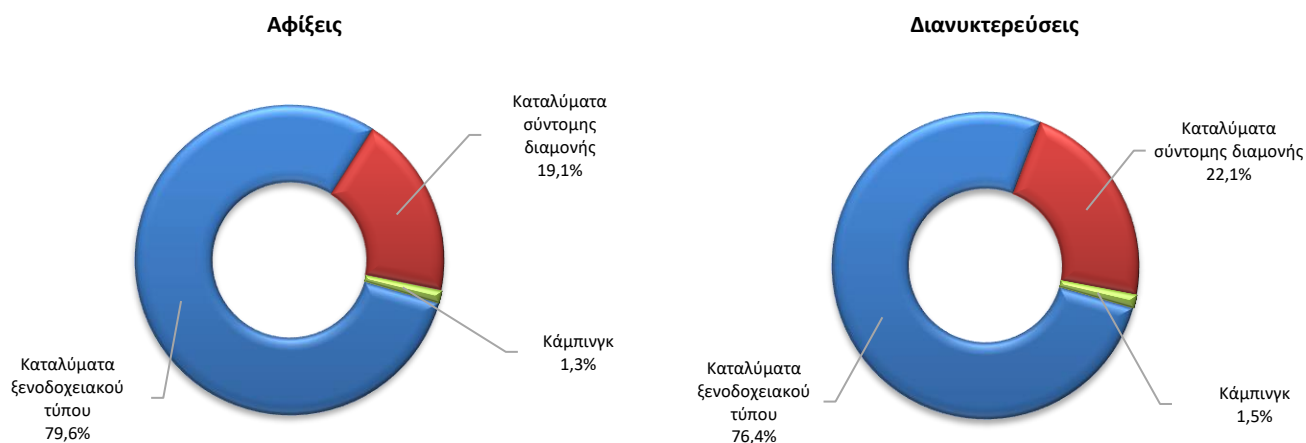
Από τις υπόλοιπες χώρες της Ευρώπης, σε απόλυτες τιμές των αφίξεων, παρατηρείται αύξηση από το Ηνωμένο Βασίλειο (9,8% στις αφίξεις και 10,6% στις διανυκτερεύσεις) και την Τουρκία (100,5% στις αφίξεις και 104,7% στις διανυκτερεύσεις).

Από τις υπόλοιπες ηπείρους, κατά απόλυτες τιμές των αφίξεων, σημαντική αύξηση παρατηρείται από την Αμερική και ειδικότερα από τις ΗΠΑ (32,0% στις αφίξεις και 32,3% στις διανυκτερεύσεις) (Πίνακες 5 και 6).

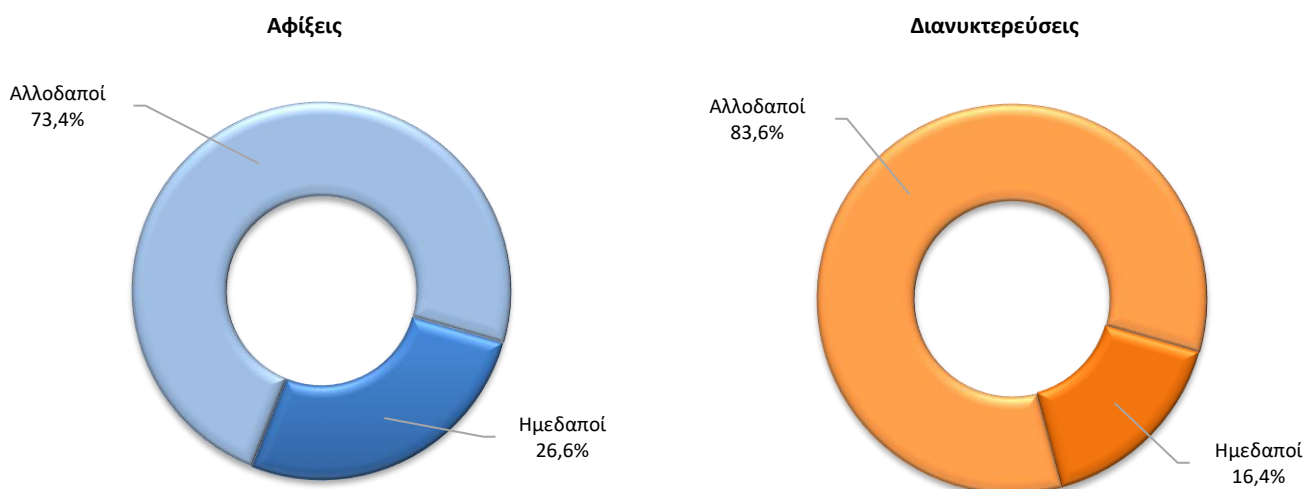
**Γράφημα 2. Εξέλιξη συνολικών αφίξεων και διανυκτερεύσεων ημεδαπών και αλλοδαπών στα καταλύματα ξενοδοχειακού τύπου (NACE Αναθ.2, 55.1) και κάμπινγκ (NACE Αναθ.2, 55.3) και στα συλλογικά καταλύματα σύντομης διαμονής (NACE Αναθ.2, 55.2), 2018-2023**



**Γράφημα 3: Ποσοστιαία (%) κατανομή αφίξεων και διανυκτερεύσεων στα καταλύματα ξενοδοχειακού τύπου (NACE Αναθ.2, 55.1) και κάμπινγκ (NACE Αναθ.2, 55.3) και στα συλλογικά καταλύματα σύντομης διαμονής (NACE Αναθ.2, 55.2), 2023**



**Γράφημα 4. Αφίξεις και διανυκτερεύσεις ημεδαπών και αλλοδαπών στα καταλύματα ξενοδοχειακού τύπου (NACE Αναθ.2, 55.1) και κάμπινγκ (NACE Αναθ.2, 55.3) και στα συλλογικά καταλύματα σύντομης διαμονής (NACE Αναθ.2, 55.2), 2023**



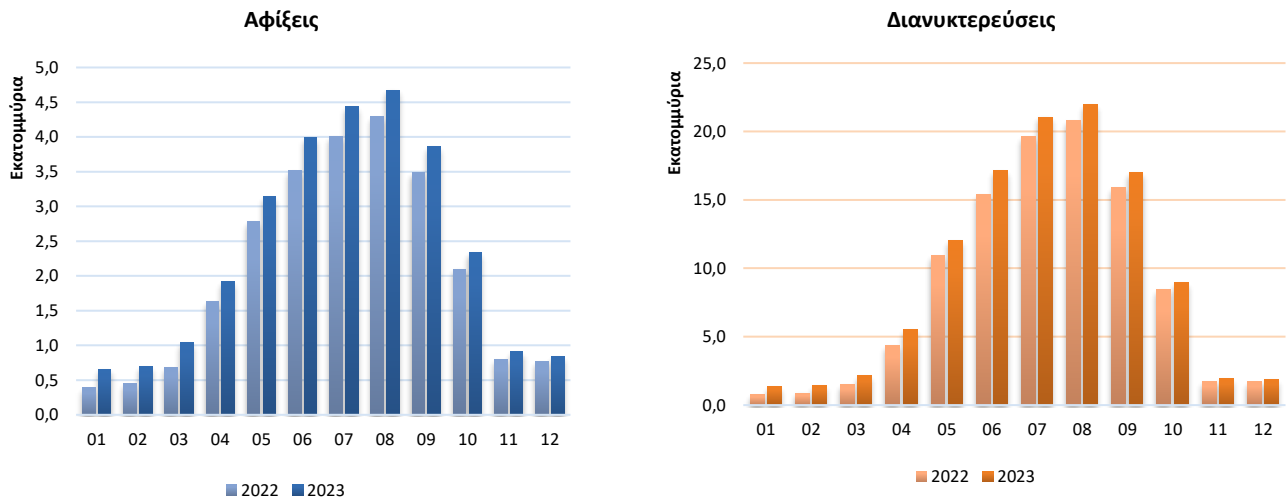
**Πίνακας 1. Αφίξεις ημεδαπών και αλλοδαπών στα καταλύματα ξενοδοχειακού τύπου (NACE Αναθ.2, 55.1) και κάμπινγκ (NACE Αναθ.2, 55.3) και στα συλλογικά καταλύματα σύντομης διαμονής (NACE Αναθ.2, 55.2), κατά μήνα, 2022 και 2023**

Μήνας	2022								2023								Μεταβολή % συνόλου 2023/2022
	Καταλύματα Ξενοδοχειακού τύπου			Κάμπινγκ		Καταλύματα Σύντομης Διαμονής (ενοικιαζόμενα δωμάτια)			Καταλύματα Ξενοδοχειακού τύπου			Κάμπινγκ		Καταλύματα Σύντομης Διαμονής (ενοικιαζόμενα δωμάτια)			
	Γενικό Σύνολο	Ημεδαποί	Αλλοδαποί	Ημεδαποί	Αλλοδαποί	Ημεδαποί	Αλλοδαποί	Γενικό Σύνολο	Ημεδαποί	Αλλοδαποί	Ημεδαποί	Αλλοδαποί	Ημεδαποί	Αλλοδαποί			
<b>Σύνολο</b>	<b>31.413.356</b>	<b>6.663.492</b>	<b>18.229.591</b>	<b>142.528</b>	<b>272.678</b>	<b>1.505.868</b>	<b>4.599.199</b>	<b>35.782.424</b>	<b>7.701.318</b>	<b>20.788.891</b>	<b>154.074</b>	<b>317.417</b>	<b>1.650.461</b>	<b>5.170.263</b>	<b>13,9</b>		
Ιανουάριος	432.152	293.428	94.120	82	256	34.371	9.895	723.472	441.227	217.856	131	390	50.040	13.828	67,4		
Φεβρουάριος	488.775	322.442	122.033	66	228	33.018	10.988	757.301	449.872	249.472	100	414	43.339	14.104	54,9		
Μάρτιος	737.333	412.626	270.124	98	623	40.954	12.908	1.114.884	594.190	443.581	133	742	59.633	16.605	51,2		
Απρίλιος	1.818.043	574.076	1.058.622	671	7.309	58.495	118.870	2.156.633	701.349	1.218.787	959	9.626	74.687	151.225	18,6		
Μάιος	3.193.521	543.811	2.238.438	4.096	26.867	66.600	313.709	3.632.014	603.725	2.536.221	5.400	35.547	70.666	380.455	13,7		
Ιούνιος	4.469.678	650.629	2.867.128	17.622	41.763	172.918	719.618	5.132.877	749.218	3.243.038	18.875	47.059	181.040	893.647	14,8		
Ιούλιος	5.506.656	788.151	3.220.971	45.979	67.632	309.054	1.074.869	6.104.604	857.661	3.578.609	48.943	75.835	318.145	1.225.411	10,9		
Αύγουστος	6.222.628	944.643	3.344.224	65.100	80.079	473.528	1.315.054	6.706.282	1.013.344	3.661.653	69.205	89.353	499.743	1.372.984	7,8		
Σεπτέμβριος	4.436.623	629.882	2.856.127	7.932	41.521	156.979	744.182	4.891.345	677.818	3.179.260	9.247	48.190	168.106	808.724	10,2		
Οκτώβριος	2.409.230	538.194	1.558.306	604	5.463	65.394	241.269	2.664.617	557.386	1.772.122	786	8.733	72.015	253.575	10,6		
Νοέμβριος	866.741	448.695	349.589	158	598	41.757	25.944	985.494	487.363	419.591	202	891	50.209	27.238	13,7		
Δεκέμβριος	831.976	516.915	249.909	120	339	52.800	11.893	912.901	568.165	268.701	93	637	62.838	12.467	9,7		

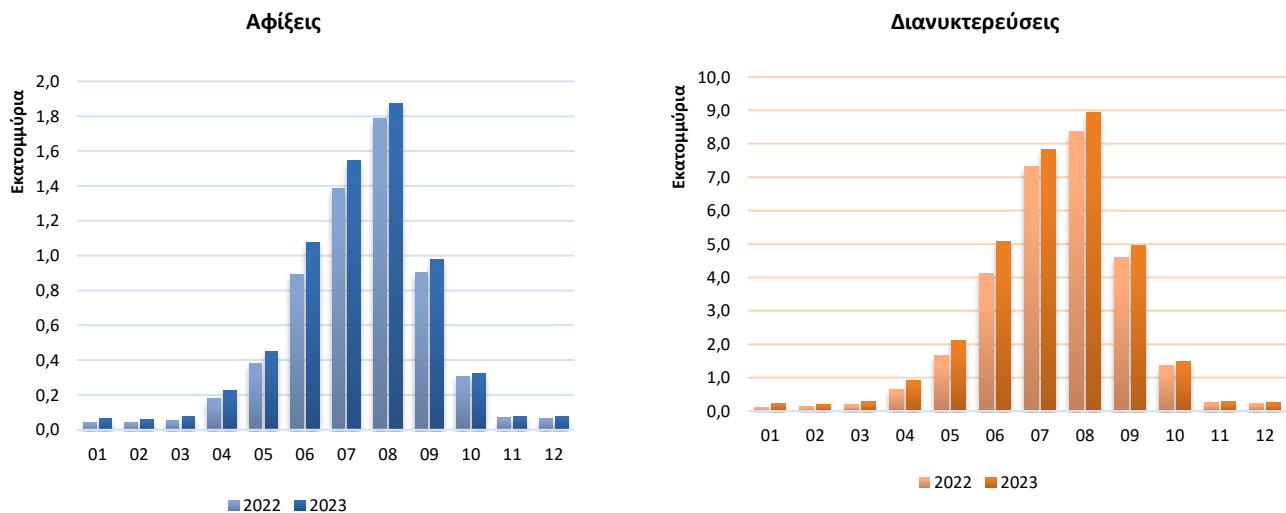
**Πίνακας 2. Διανυκτερεύσεις ημεδαπών και αλλοδαπών στα καταλύματα ξενοδοχειακού τύπου (NACE Αναθ.2, 55.1) και κάμπινγκ (NACE Αναθ.2, 55.3) και στα συλλογικά καταλύματα σύντομης διαμονής (NACE Αναθ.2, 55.2), κατά μήνα, 2022 και 2023**

Μήνας	2022								2023								Μεταβολή % συνόλου 2023/2022
	Καταλύματα Ξενοδοχειακού τύπου			Κάμπινγκ		Καταλύματα Σύντομης Διαμονής (ενοικιαζόμενα δωμάτια)			Καταλύματα Ξενοδοχειακού τύπου			Κάμπινγκ		Καταλύματα Σύντομης Διαμονής (ενοικιαζόμενα δωμάτια)			
	Γενικό Σύνολο	Ημεδαποί	Αλλοδαποί	Ημεδαποί	Αλλοδαποί	Ημεδαποί	Αλλοδαποί	Γενικό Σύνολο	Ημεδαποί	Αλλοδαποί	Ημεδαποί	Αλλοδαποί	Ημεδαποί	Αλλοδαποί			
<b>Σύνολο</b>	<b>132.745.904</b>	<b>15.253.512</b>	<b>86.647.511</b>	<b>788.966</b>	<b>1.050.838</b>	<b>5.153.336</b>	<b>23.851.741</b>	<b>147.209.821</b>	<b>17.351.433</b>	<b>95.146.196</b>	<b>858.933</b>	<b>1.282.168</b>	<b>5.892.649</b>	<b>26.678.442</b>	<b>10,9</b>		
Ιανουάριος	890.680	556.825	216.583	452	962	87.021	28.837	1.591.829	853.068	507.293	716	1.568	171.478	57.706	78,7		
Φεβρουάριος	1.012.437	598.893	284.136	417	676	98.704	29.611	1.603.094	835.272	571.967	642	1.079	149.068	45.066	58,3		
Μάρτιος	1.684.839	799.360	682.589	441	1.627	165.393	35.429	2.450.684	1.135.668	1.032.657	499	2.272	228.200	51.388	45,5		
Απρίλιος	5.002.313	1.103.841	3.220.214	2.595	17.501	186.215	471.947	6.491.390	1.474.462	4.068.107	3.094	23.137	276.599	645.991	29,8		
Μάιος	12.694.208	1.098.340	9.806.073	24.917	87.464	204.485	1.472.929	14.349.293	1.202.191	10.856.486	38.166	125.983	246.214	1.880.253	13,0		
Ιούνιος	19.739.970	1.487.306	13.874.029	101.744	166.617	591.083	3.519.191	22.554.193	1.655.751	15.519.357	108.794	202.315	649.532	4.418.444	14,3		
Ιούλιος	27.445.185	2.151.453	17.458.647	242.839	281.617	1.105.287	6.205.342	29.461.403	2.298.588	18.759.432	256.535	324.721	1.166.998	6.655.129	7,3		
Αύγουστος	29.824.098	3.005.791	17.772.880	360.372	329.378	1.521.173	6.834.504	31.687.354	3.158.248	18.839.355	376.750	391.566	1.659.473	7.261.962	6,2		
Σεπτέμβριος	20.688.693	1.444.384	14.458.259	50.670	146.570	543.764	4.045.046	22.215.646	1.524.027	15.485.147	68.383	178.309	621.939	4.337.841	7,4		
Οκτώβριος	9.858.886	1.102.521	7.374.691	3.089	14.962	268.258	1.095.365	10.467.410	1.133.218	7.807.581	3.876	24.745	303.677	1.194.313	6,2		
Νοέμβριος	1.967.281	838.694	868.718	797	2.274	182.898	73.900	2.201.951	914.353	999.309	1.026	3.518	197.787	85.958	11,9		
Δεκέμβριος	1.937.314	1.066.104	630.692	633	1.190	199.055	39.640	2.135.574	1.166.587	699.505	452	2.955	221.684	44.391	10,2		

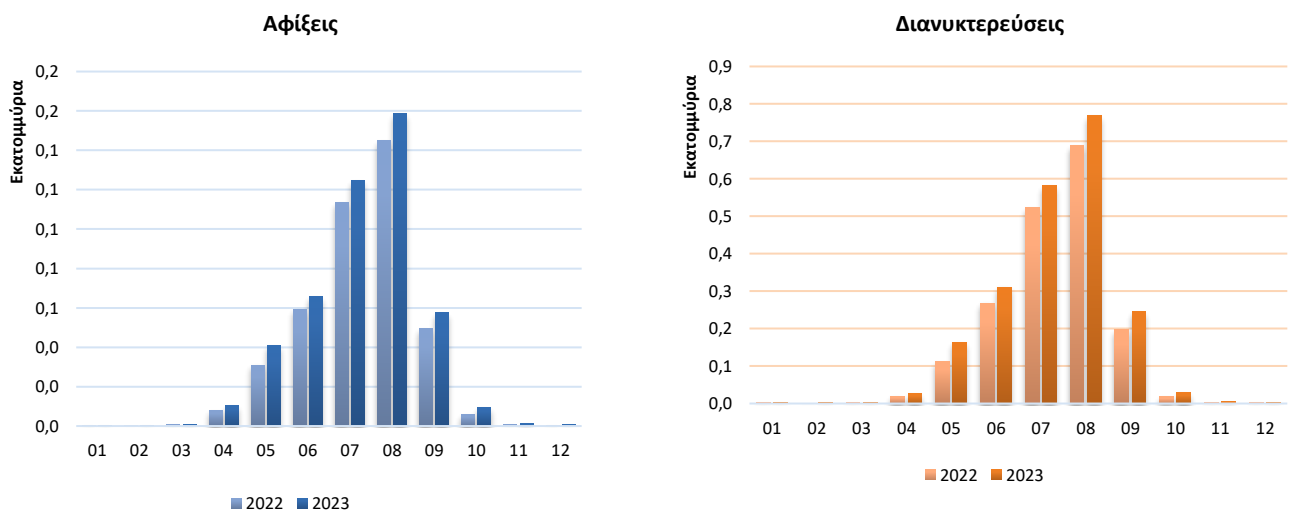
**Γράφημα 5. Αφίξεις και διανυκτερεύσεις στα καταλύματα ξενοδοχειακού τύπου (NACE Αναθ.2, 55.1) κατά μήνα, 2022-2023**



**Γράφημα 6. Αφίξεις και διανυκτερεύσεις στα συλλογικά καταλύματα σύντομης διαμονής (NACE Αναθ.2, 55.2) κατά μήνα, 2022-2023**



**Γράφημα 7. Αφίξεις και διανυκτερεύσεις στα κάμπινγκ (NACE Αναθ.2, 55.3) κατά μήνα, 2022-2023**



Πίνακας 3. Αφίξεις στα καταλύματα ξενοδοχειακού τύπου (NACE Αναθ.2, 55.1) και κάμπινγκ (NACE Αναθ.2, 55.3) και στα συλλογικά καταλύματα σύντομης διαμονής (NACE Αναθ.2, 55.2), κατά Περιφέρεια, 2022 και 2023

	2022					2023					Μεταβολή % συνόλου 2023/2022
	Σύνολο	Καταλύματα Ξενοδοχειακού τύπου	Κάμπινγκ	Καταλύματα Σύντομης Διαμονής	Αναλογία % επί του συνόλου	Σύνολο	Καταλύματα Ξενοδοχειακού τύπου	Κάμπινγκ	Καταλύματα Σύντομης Διαμονής	Αναλογία % επί του συνόλου	
<b>Σύνολο</b>	<b>31.413.356</b>	<b>24.893.083</b>	<b>415.206</b>	<b>6.105.067</b>	<b>100,0</b>	<b>35.782.424</b>	<b>28.490.209</b>	<b>471.491</b>	<b>6.820.724</b>	<b>100,0</b>	<b>13,9</b>
Αν. Μακεδονία και Θράκη	842.820	630.606	25.818	186.396	2,7	1.019.803	722.700	28.854	268.249	2,9	21,0
Κεντρική Μακεδονία	3.897.420	2.793.746	118.085	985.589	12,4	4.314.913	3.267.053	129.058	918.802	12,1	10,7
Δυτική Μακεδονία <sup>(1)</sup>	140.786	126.390	-	14.396	0,4	173.390	152.955	-	20.435	0,5	23,2
Ήπειρος	928.133	591.962	13.837	322.334	3,0	983.089	708.392	17.591	257.106	2,7	5,9
Θεσσαλία	1.255.380	940.753	26.784	287.843	4,0	1.394.409	1.035.417	28.016	330.976	3,9	11,1
Στερεά Ελλάδα	898.926	735.320	17.270	146.336	2,9	1.041.793	870.764	22.214	148.815	2,9	15,9
Ιόνια νησιά	2.785.360	2.129.309	22.897	633.154	8,9	3.332.407	2.544.914	25.846	761.647	9,3	19,6
Δυτική Ελλάδα	755.439	668.379	26.563	60.497	2,4	945.174	844.258	30.923	69.993	2,6	25,1
Πελοπόννησος	1.675.784	1.252.734	83.032	340.018	5,3	2.054.571	1.471.444	93.890	489.237	5,7	22,6
Αττική	4.656.519	4.379.766	8.559	268.194	14,8	5.575.052	5.179.098	11.372	384.582	15,6	19,7
Βόρειο Αιγαίο <sup>(2)</sup>	492.633	353.857	} <sup>(2)</sup>	138.776	1,6	574.098	417.638	} <sup>(2)</sup>	156.460	1,6	16,5
Νότιο Αιγαίο <sup>(2)</sup>	7.179.019	5.422.141		58.725	1.698.153	22,9	8.046.359		5.902.174	67.062	2.077.123
Κρήτη	5.905.137	4.868.120	13.636	1.023.381	18,8	6.327.366	5.373.402	16.665	937.299	17,7	7,2

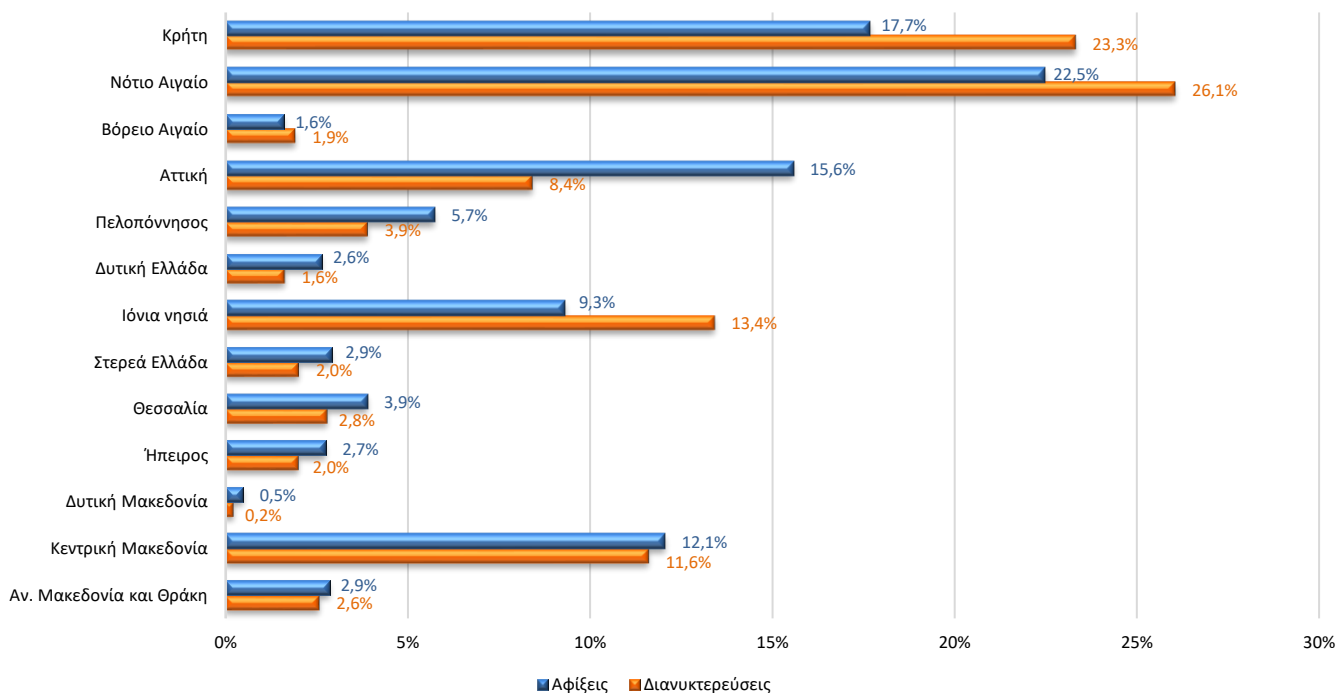
Πίνακας 4. Διανυκτερεύσεις στα καταλύματα ξενοδοχειακού τύπου (NACE Αναθ.2, 55.1) και κάμπινγκ (NACE Αναθ.2, 55.3) και στα συλλογικά καταλύματα σύντομης διαμονής (NACE Αναθ.2, 55.2), κατά Περιφέρεια, 2022 και 2023

	2022					2023					Μεταβολή % συνόλου 2023/2022
	Σύνολο	Καταλύματα Ξενοδοχειακού τύπου	Κάμπινγκ	Καταλύματα Σύντομης Διαμονής	Αναλογία % επί του συνόλου	Σύνολο	Καταλύματα Ξενοδοχειακού τύπου	Κάμπινγκ	Καταλύματα Σύντομης Διαμονής	Αναλογία % επί του συνόλου	
<b>Σύνολο</b>	<b>132.745.904</b>	<b>101.901.023</b>	<b>1.839.804</b>	<b>29.005.077</b>	<b>100,0</b>	<b>147.209.821</b>	<b>112.497.629</b>	<b>2.141.101</b>	<b>32.571.091</b>	<b>100,0</b>	<b>10,9</b>
Αν. Μακεδονία και Θράκη	3.124.783	2.036.923	114.427	973.433	2,4	3.809.794	2.315.351	164.819	1.329.624	2,6	21,9
Κεντρική Μακεδονία	15.889.734	9.835.772	772.666	5.281.296	12,0	17.101.498	11.043.573	878.272	5.179.653	11,6	7,6
Δυτική Μακεδονία <sup>(1)</sup>	279.826	248.818	-	31.008	0,2	345.477	297.067	0	48.410	0,2	23,5
Ήπειρος	3.021.521	1.462.910	58.495	1.500.116	2,3	2.967.032	1.741.599	90.577	1.134.856	2,0	-1,8
Θεσσαλία	3.666.673	2.414.483	93.057	1.159.133	2,8	4.124.456	2.656.381	87.664	1.380.411	2,8	12,5
Στερεά Ελλάδα	2.529.258	1.919.741	55.778	553.739	1,9	2.981.803	2.228.056	69.833	683.914	2,0	17,9
Ιόνια νησιά	16.512.634	12.058.229	112.172	4.342.233	12,4	19.762.799	13.809.340	123.419	5.830.040	13,4	19,7
Δυτική Ελλάδα	2.001.940	1.741.135	71.602	189.203	1,5	2.406.592	2.117.641	85.306	203.645	1,6	20,2
Πελοπόννησος	4.675.172	3.441.825	306.870	926.477	3,5	5.757.102	3.959.584	340.348	1.457.170	3,9	23,1
Αττική	10.313.319	9.657.945	19.191	636.183	7,8	12.409.598	11.327.339	28.641	1.053.618	8,4	20,3
Βόρειο Αιγαίο <sup>(2)</sup>	2.544.399	1.777.231	} <sup>(2)</sup>	767.168	1,9	2.838.330	2.017.839	} <sup>(2)</sup>	820.491	1,9	11,6
Νότιο Αιγαίο <sup>(2)</sup>	36.161.498	28.478.737		194.334	7.488.427	27,2	38.362.449		29.954.292	224.060	8.184.097
Κρήτη	32.025.147	26.827.274	41.212	5.156.661	24,1	34.342.891	29.029.567	48.162	5.265.162	23,3	7,2

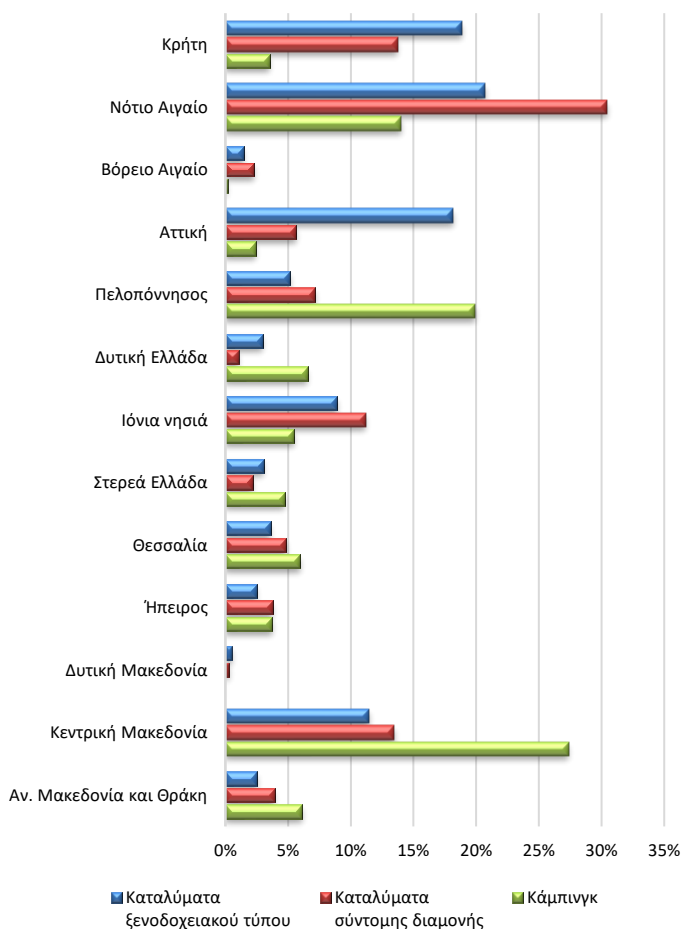
<sup>(1)</sup> Τα στοιχεία αφίξεων και διανυκτερεύσεων αφορούν σε ξενοδοχειακά καταλύματα και κάμπινγκ που είναι εγγεγραμμένα στο Μητρώο του Ξενοδοχειακού Επιμελητηρίου Ελλάδος. Για την Περιφέρεια Δυτικής Μακεδονίας δεν υπάρχουν εγγεγραμμένα κάμπινγκ στο Μητρώο του Ξενοδοχειακού Επιμελητηρίου Ελλάδος.

<sup>(2)</sup> Για λόγους στατιστικής εμπιστευτικότητας αναφορικά με την προστασία της ταυτότητας των ερευνώμενων μονάδων, τα στοιχεία που αφορούν σε κάμπινγκ της Περιφέρειας Βορείου Αιγαίου περιλαμβάνονται στα αντίστοιχα στοιχεία της Περιφέρειας Νοτίου Αιγαίου.

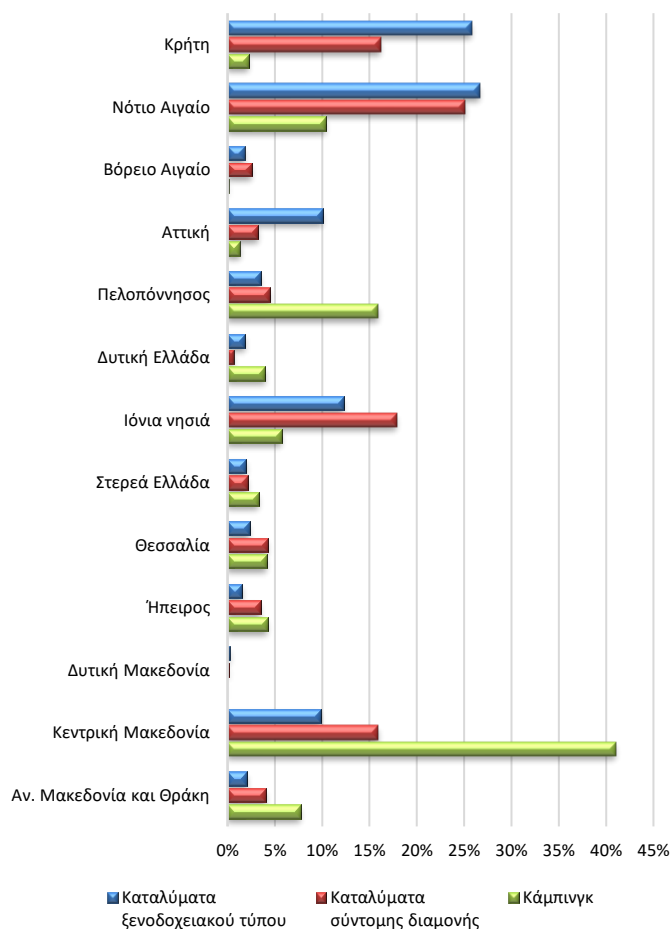
**Γράφημα 8. Ποσοστιαία (%) κατανομή αφίξεων και διανυκτερεύσεων στα καταλύματα ξενοδοχειακού τύπου (NACE Αναθ.2, 55.1) και κάμπινγκ (NACE Αναθ.2, 55.3) και στα συλλογικά καταλύματα σύντομης διαμονής (NACE Αναθ.2, 55.2), κατά Περιφέρεια, 2023**



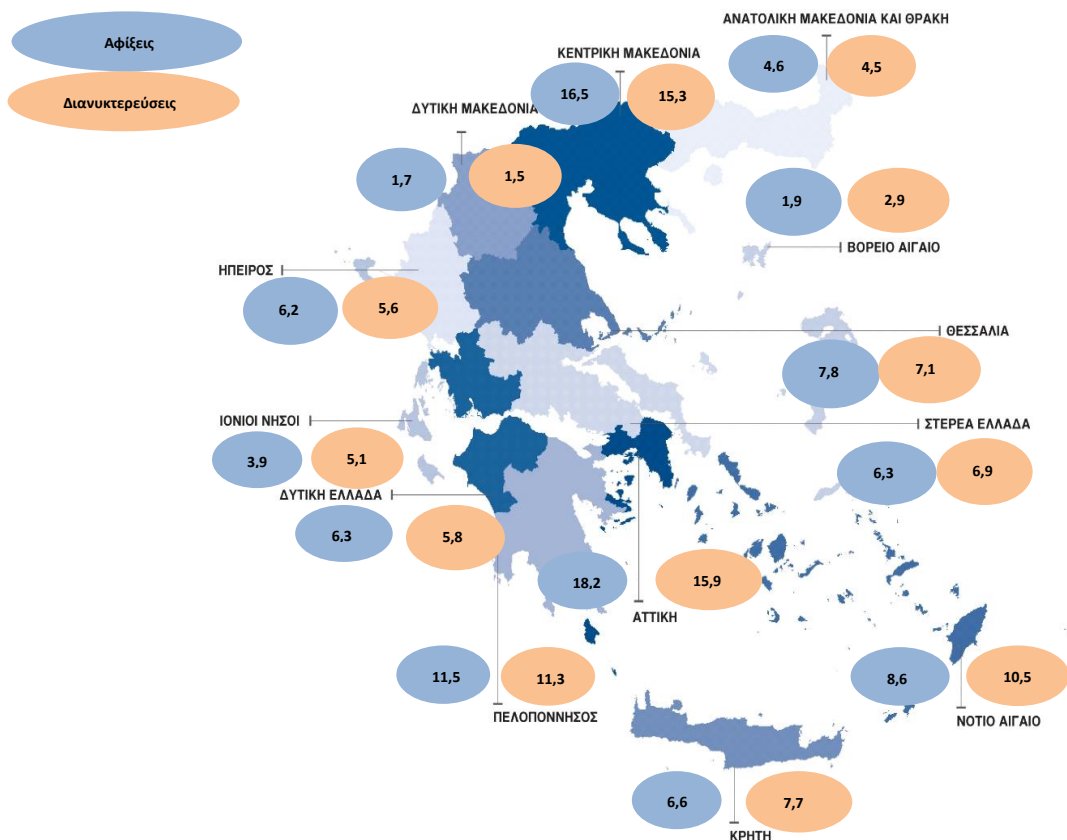
**Γράφημα 9. Ποσοστιαία (%) κατανομή αφίξεων ανά τύπο καταλύματος κατά Περιφέρεια, 2023**



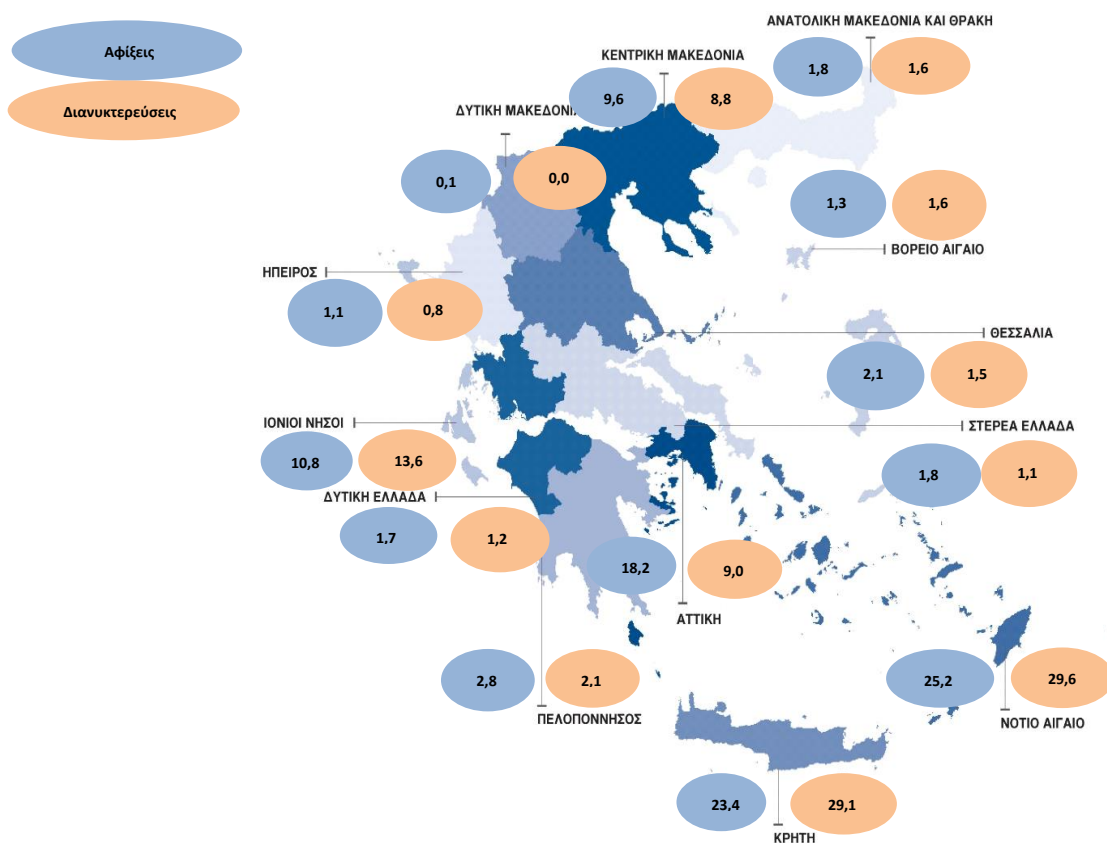
**Γράφημα 10. Ποσοστιαία (%) κατανομή διανυκτερεύσεων ανά τύπο καταλύματος κατά Περιφέρεια, 2023**



**Γράφημα 11. Ποσοστιαία (%) κατανομή αφίξεων και διανυκτερεύσεων ημεδαπών στα καταλύματα ξενοδοχειακού τύπου (NACE Αναθ.2, 55.1), κατά Περιφέρεια, 2023**

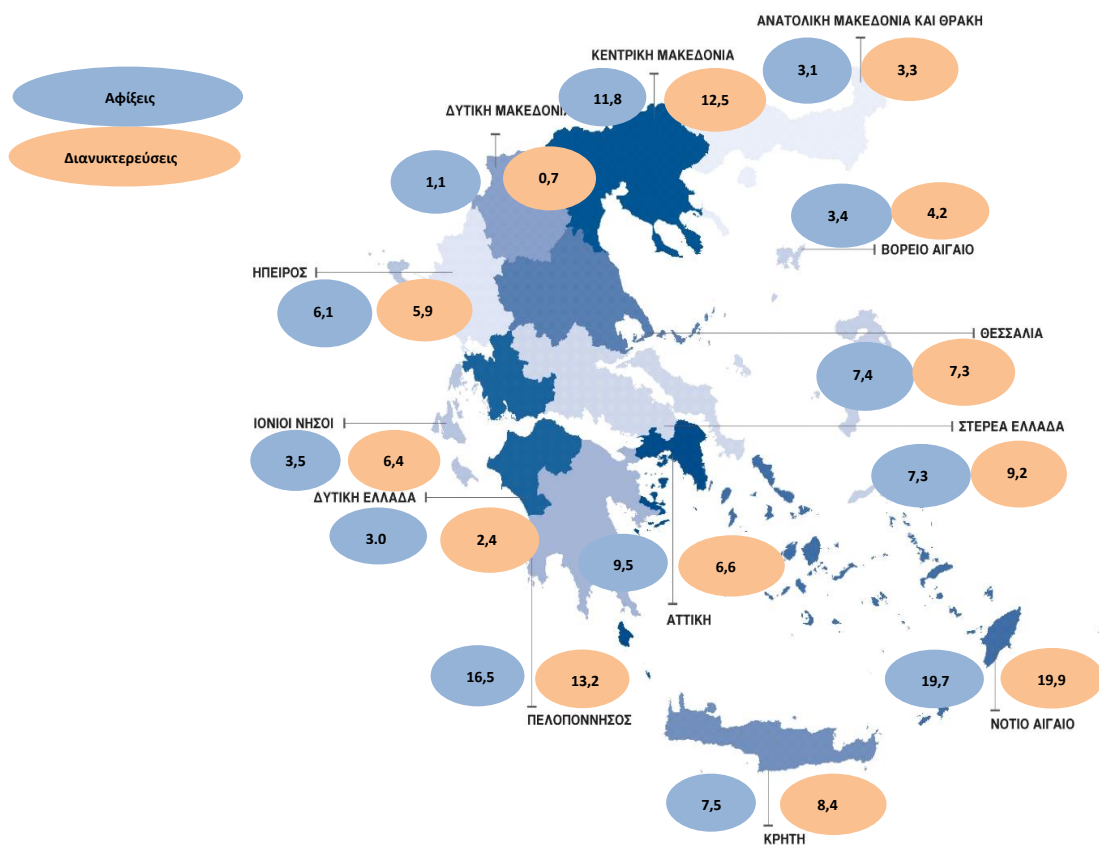


**Γράφημα 12. Ποσοστιαία (%) κατανομή αφίξεων και διανυκτερεύσεων αλλοδαπών στα καταλύματα ξενοδοχειακού τύπου (NACE Αναθ.2, 55.1), κατά Περιφέρεια, 2023**

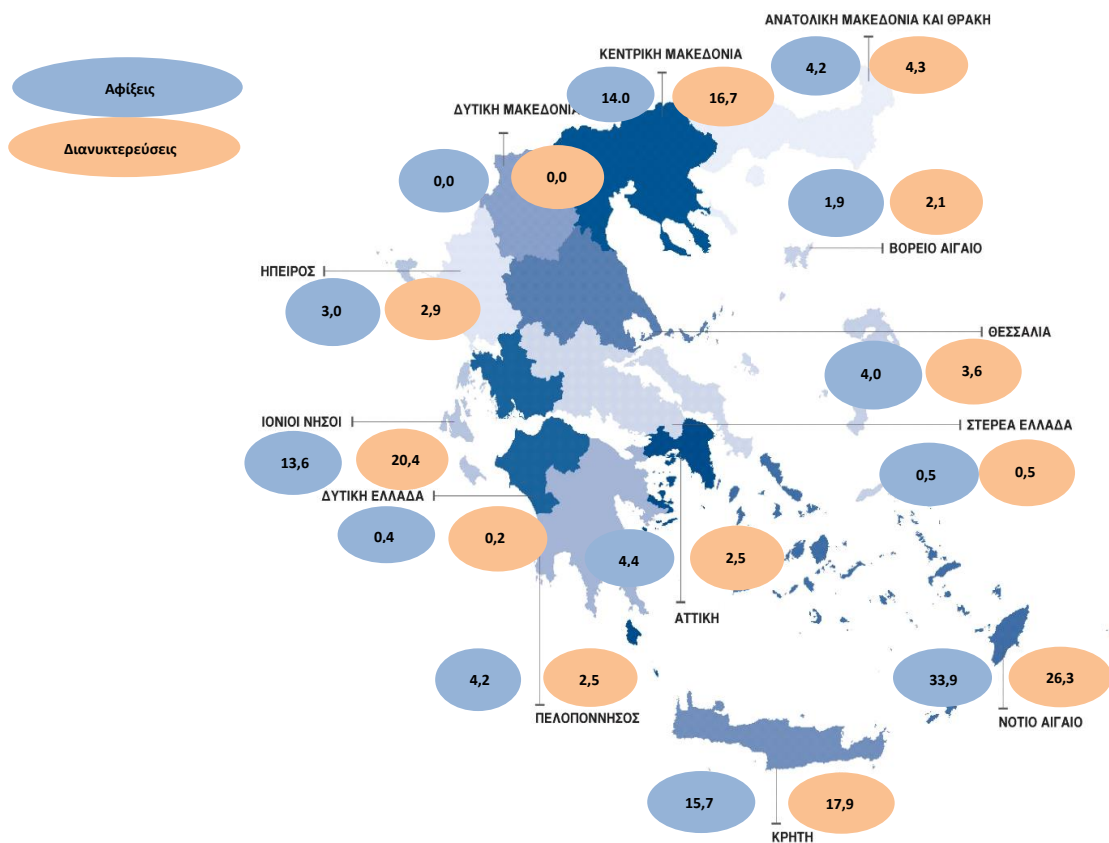




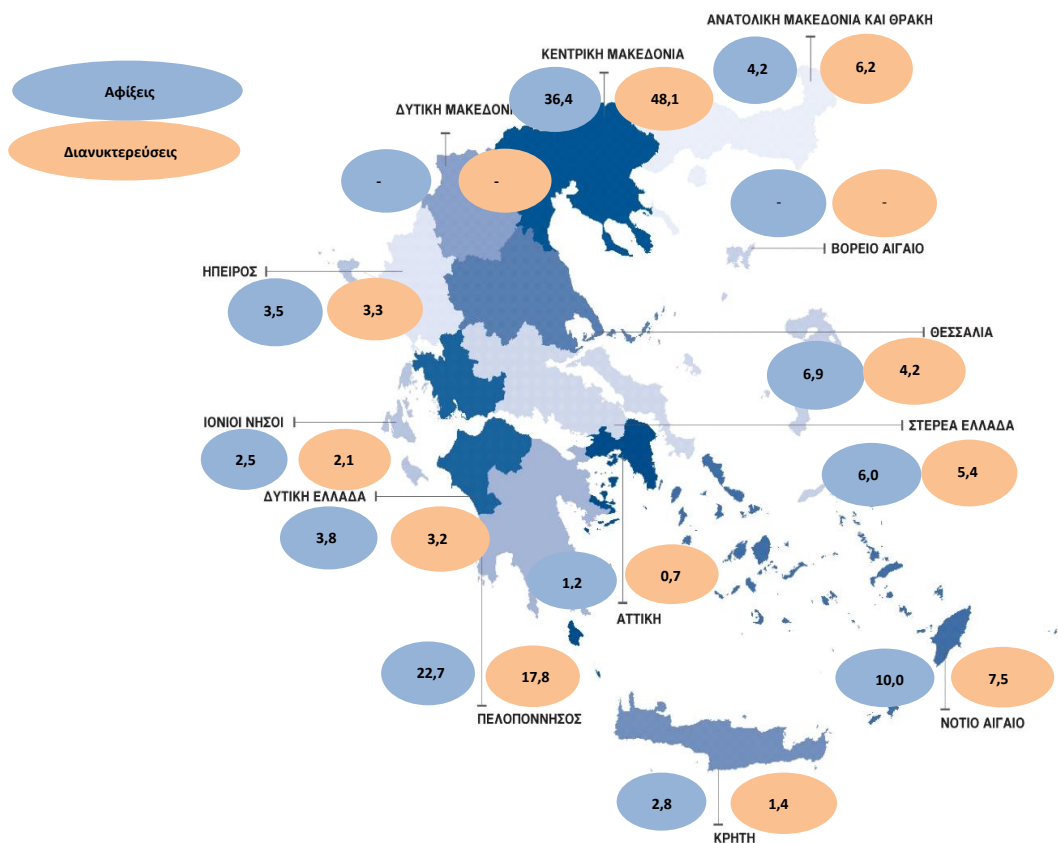
**Γράφημα 13. Ποσοστιαία (%) κατανομή αφίξεων και διανυκτερεύσεων ημεδαπών στα συλλογικά καταλύματα σύντομης διαμονής (NACE Αναθ.2, 55.2), κατά Περιφέρεια, 2023**



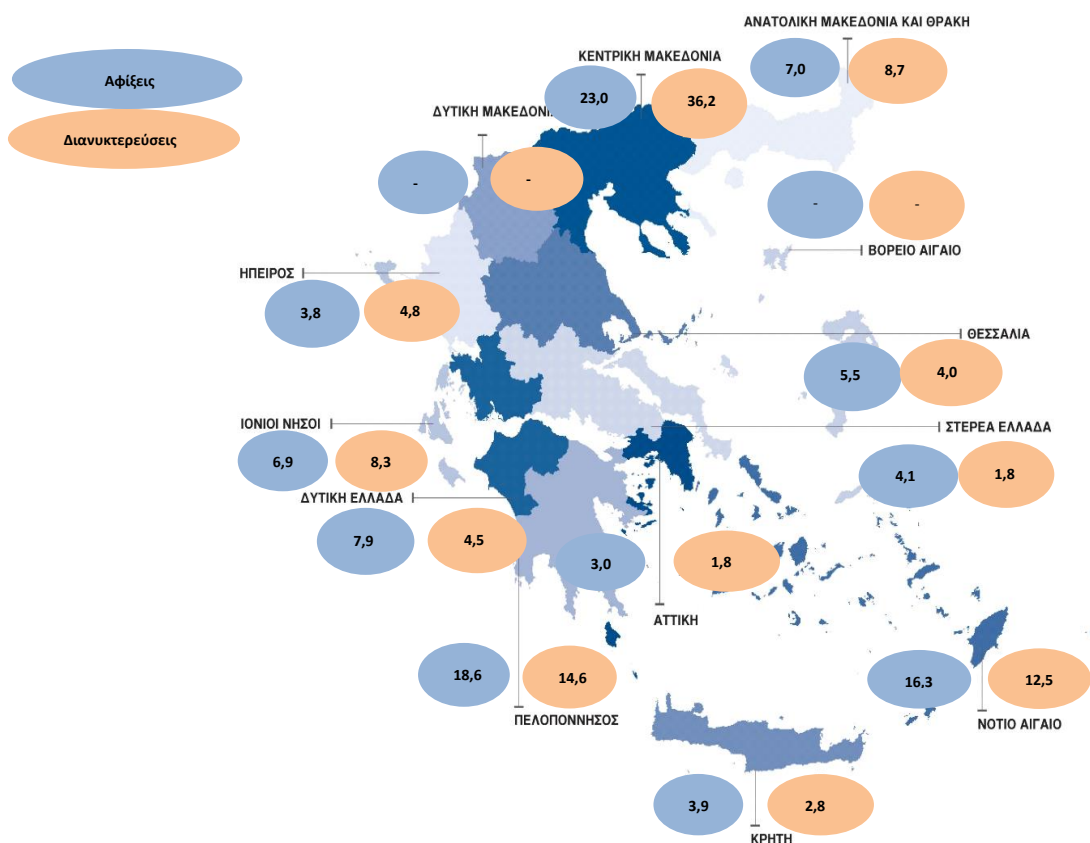
**Γράφημα 14. Ποσοστιαία (%) κατανομή αφίξεων και διανυκτερεύσεων αλλοδαπών στα συλλογικά καταλύματα σύντομης διαμονής (NACE Αναθ.2, 55.2), κατά Περιφέρεια, 2023**



**Γράφημα 15. Ποσοστιαία (%) κατανομή αφίξεων και διανυκτερεύσεων ημεδαπών στα κάμπινγκ (NACE Αναθ.2, 55.3), κατά Περιφέρεια, 2023<sup>(1)</sup>**



**Γράφημα 16. Ποσοστιαία (%) κατανομή αφίξεων και διανυκτερεύσεων αλλοδαπών στα κάμπινγκ (NACE Αναθ.2, 55.3), κατά Περιφέρεια, 2023<sup>(1)</sup>**



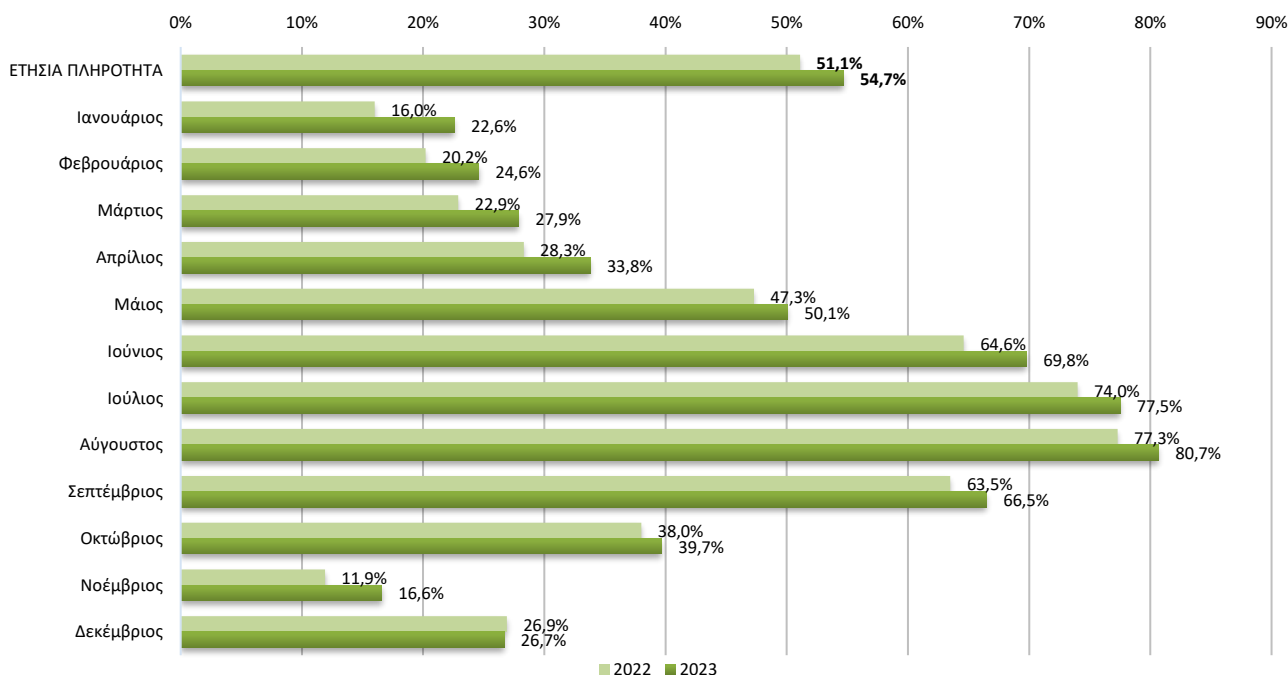
<sup>(1)</sup> Για την Περιφέρεια Δυτικής Μακεδονίας δεν υπάρχουν εγγεγραμμένα κάμπινγκ στο Μητρώο του Ξενοδοχειακού Επιμελητηρίου Ελλάδος. Για λόγους στατιστικής εμπιστευτικότητας αναφορικά με την προστασία της ταυτότητας των ερευνώμενων μονάδων, τα στοιχεία που αφορούν σε κάμπινγκ της Περιφέρειας Βορείου Αιγαίου περιλαμβάνονται στα αντίστοιχα στοιχεία της Περιφέρειας Νοτίου Αιγαίου.

Πίνακας 5: Ξενοδοχειακό δυναμικό κατά κατηγορία, 2023

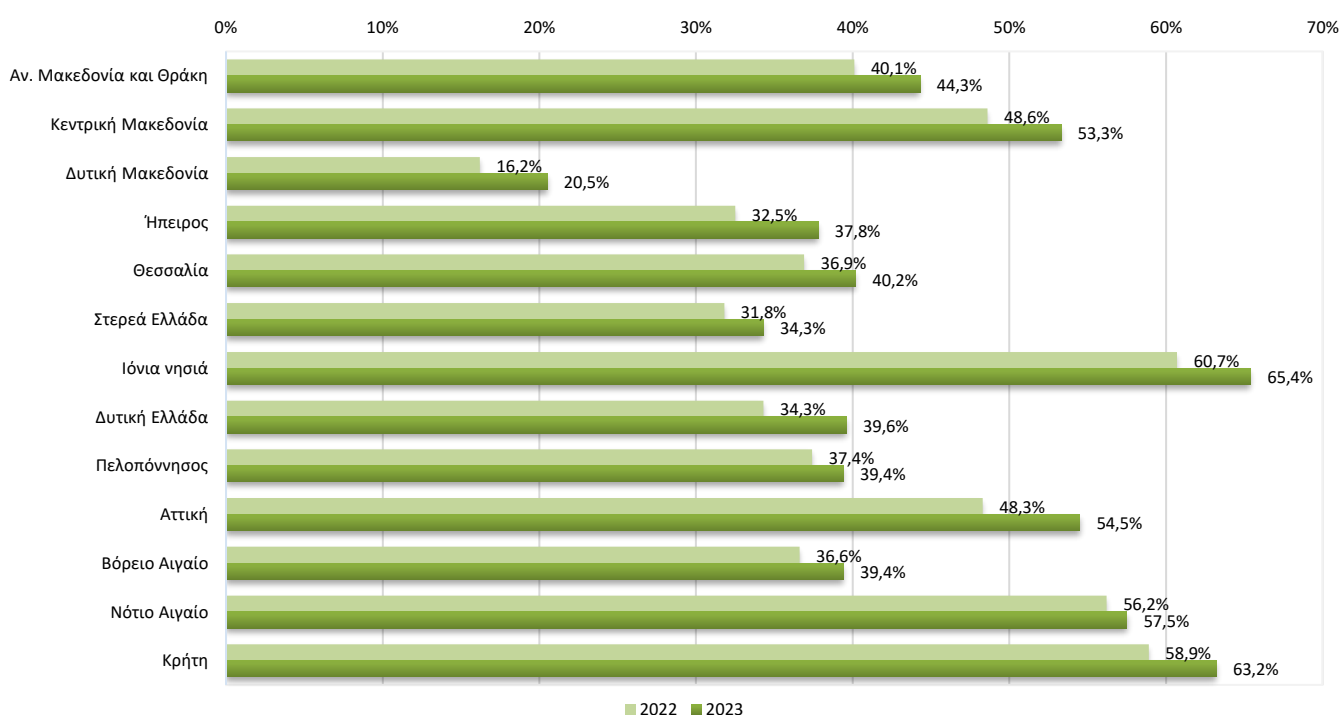
	Αριθμός Καταλυμάτων	Δωμάτια	Κλίνες
<b>Σύνολο</b>	<b>10.047</b>	<b>444.389</b>	<b>887.748</b>
5*****	792	105.596	221.378
4****	1.846	128.813	258.701
3***	2.919	101.592	199.612
2**	3.313	85.979	163.329
1*	1.177	22.409	44.728

Πηγή: Ξενοδοχειακό Επιμελητήριο Ελλάδος.

Γράφημα 17. Πληρότητα κλινών στα καταλύματα ξενοδοχειακού τύπου, κατά μήνα, 2022 και 2023



Γράφημα 18. Πληρότητα κλινών στα καταλύματα ξενοδοχειακού τύπου, κατά Περιφέρεια, 2022 και 2023



Σημείωση: οι πληρότητες υπολογίζονται για τα καταλύματα ξενοδοχειακού τύπου (NACE Αναθ.2 55.1)

Πίνακας 6. Αφίξεις αλλοδαπών στα καταλύματα ξενοδοχειακού τύπου και κάμπινγκ και στα καταλύματα σύντομης διαμονής, κατά χώρα μόνιμης διαμονής, 2022 και 2023

	2022					2023					% Μεταβολή συνόλου 2023/2022
	Σύνολο	Ξενοδοχεία και παρόμοια καταλύματα	Κάμπινγκ	Καταλύματα σύντομης διαμονής	%αναλογία επί του συνόλου	Σύνολο	Ξενοδοχεία και παρόμοια καταλύματα	Κάμπινγκ	Καταλύματα σύντομης διαμονής	%αναλογία επί του συνόλου	
<b>Γενικό Σύνολο</b>	<b>23.101.469</b>	<b>18.229.591</b>	<b>272.678</b>	<b>4.599.199</b>	<b>100,0</b>	<b>26.276.571</b>	<b>20.788.891</b>	<b>317.417</b>	<b>5.170.263</b>	<b>100,0</b>	<b>13,7</b>
<b>Σύνολο Ευρώπης</b>	<b>19.376.893</b>	<b>14.975.837</b>	<b>250.951</b>	<b>4.150.105</b>	<b>83,9</b>	<b>20.901.167</b>	<b>16.404.162</b>	<b>283.375</b>	<b>4.213.630</b>	<b>79,5</b>	<b>7,9</b>
<b>Κράτη Ευρωπαϊκής Ένωσης</b>	<b>13.566.303</b>	<b>10.576.231</b>	<b>215.598</b>	<b>2.774.474</b>	<b>58,7</b>	<b>14.384.342</b>	<b>11.333.242</b>	<b>244.020</b>	<b>2.807.080</b>	<b>54,7</b>	<b>6,0</b>
Αυστρία	407.535	319.379	11.197	76.959	1,8	436.467	342.959	13.415	80.093	1,7	7,1
Βέλγιο	439.382	369.695	4.010	65.677	1,9	434.049	377.070	4.090	52.889	1,7	-1,2
Βουλγαρία	506.778	267.524	35.235	204.019	2,2	535.252	324.988	37.735	172.529	2,0	5,6
Γαλλία	1.800.125	1.363.108	27.121	409.896	7,8	1.896.705	1.394.621	29.280	472.804	7,2	5,4
Γερμανία	3.450.040	2.888.591	60.983	500.466	14,9	3.459.026	2.862.426	69.505	527.095	13,2	0,3
Δανία	475.666	405.381	978	69.307	2,1	433.605	375.636	947	57.022	1,7	-8,8
Εσθονία	39.237	34.227	151	4.859	0,2	37.975	34.240	302	3.433	0,1	-3,2
Ιρλανδία	161.708	128.602	2.423	30.683	0,7	190.012	153.153	1.703	35.156	0,7	17,5
Ισπανία	375.618	284.535	4.377	86.706	1,6	431.631	332.854	5.056	93.721	1,6	14,9
Ιταλία	1.095.042	676.752	22.035	396.255	4,7	1.297.710	812.635	24.307	460.768	4,9	18,5
Κροατία	31.114	25.864	272	4.978	0,1	40.600	34.921	188	5.491	0,2	30,5
Κύπρος	230.783	199.425	453	30.905	1,0	285.681	246.780	634	38.267	1,1	23,8
Λετονία	36.782	32.319	83	4.380	0,2	37.847	34.517	133	3.197	0,1	2,9
Λιθουανία	90.451	80.777	368	9.306	0,4	89.655	81.230	211	8.214	0,3	-0,9
Λουξεμβούργο	33.034	28.801	136	4.097	0,1	32.524	28.391	103	4.030	0,1	-1,5
Μάλτα	16.928	10.817	64	6.047	0,1	19.496	14.919	98	4.479	0,1	15,2
Ολλανδία	1.034.071	798.125	14.146	221.800	4,5	1.006.055	810.778	18.063	177.214	3,8	-2,7
Ουγγαρία	181.004	119.035	3.210	58.759	0,8	186.140	126.521	3.088	56.531	0,7	2,8
Πολωνία	831.138	735.237	8.194	87.707	3,6	1.006.816	916.532	9.435	80.849	3,8	21,1
Πορτογαλία	75.524	60.572	488	14.464	0,3	90.439	73.694	634	16.111	0,3	19,7
Ρουμανία	870.208	566.883	9.529	293.796	3,8	919.214	638.334	11.660	269.220	3,5	5,6
Σλοβακία	99.501	87.119	944	11.438	0,4	131.136	115.055	1.285	14.796	0,5	31,8
Σλοβενία	60.116	44.606	4.123	11.387	0,3	64.616	49.141	6.026	9.449	0,2	7,5
Σουηδία	607.436	519.040	874	87.522	2,6	614.299	528.076	775	85.448	2,3	1,1
Τσεχία	345.823	292.180	3.946	49.697	1,5	428.547	372.282	5.145	51.120	1,6	23,9
Φινλανδία	271.259	237.637	258	33.364	1,2	278.845	251.489	202	27.154	1,1	2,8
<b>Σύνολο λοιπών Ευρωπαϊκών χωρών</b>	<b>5.810.590</b>	<b>4.399.606</b>	<b>35.353</b>	<b>1.375.631</b>	<b>25,2</b>	<b>6.516.825</b>	<b>5.070.920</b>	<b>39.355</b>	<b>1.406.550</b>	<b>24,8</b>	<b>12,2</b>
Ισλανδία	12.262	11.812	32	418	0,1	14.458	12.211	8	2.239	0,1	17,9
Νορβηγία	343.003	293.180	337	49.486	1,5	370.329	315.963	365	54.001	1,4	8,0
Ελβετία (και Λιχτενστάιν)	419.860	350.265	9.490	60.105	1,8	429.234	350.101	11.497	67.636	1,6	2,2
Ηνωμένο Βασίλειο	3.701.254	3.019.320	9.240	672.694	16,0	4.062.317	3.360.007	8.878	693.432	15,5	9,8
Ρωσία	105.099	87.617	373	17.109	0,5	97.367	80.482	423	16.462	0,4	-7,4
Σερβία	469.869	65.914	1.172	402.783	2,0	426.063	76.368	1.277	348.418	1,6	-9,3
Τουρκία	226.151	190.009	1.593	34.549	1,0	453.448	372.694	3.994	76.760	1,7	100,5
Λοιπές Ευρωπαϊκές χώρες	533.092	381.489	13.116	138.487	2,3	663.609	503.094	12.913	147.602	2,5	24,5

	2022					2023					% Μεταβολή συνόλου 2023/2022
	Σύνολο	Ξενοδοχεία και παρόμοια καταλύματα	Κάμπινγκ	Καταλύματα σύντομης διαμονής	%αναλογία επί του συνόλου	Σύνολο	Ξενοδοχεία και παρόμοια καταλύματα	Κάμπινγκ	Καταλύματα σύντομης διαμονής	%αναλογία επί του συνόλου	
<b>Σύνολο Αφρικής</b>	<b>95.967</b>	<b>81.539</b>	<b>697</b>	<b>13.731</b>	<b>0,4</b>	<b>118.481</b>	<b>96.270</b>	<b>657</b>	<b>21.554</b>	<b>0,5</b>	<b>23,5</b>
<b>Σύνολο Αμερικής</b>	<b>2.326.176</b>	<b>2.003.860</b>	<b>11.344</b>	<b>310.972</b>	<b>10,1</b>	3.113.076	2.540.033	16.275	556.768	11,8	33,8
Βόρειος Αμερική	2.091.396	1.795.091	8.558	287.747	9,1	2.779.407	2.274.435	14.093	490.879	10,6	32,9
ΗΠΑ	1.814.267	1.575.389	5.825	233.053	7,9	2.393.959	1.985.508	11.937	396.514	9,1	32,0
Καναδάς	277.129	219.702	2.733	54.694	1,2	385.448	288.927	2.156	94.365	1,5	39,1
Νότια και Κεντρική Αμερική	234.780	208.769	2.786	23.225	1,0	333.669	265.598	2.182	65.889	1,3	42,1
<b>Σύνολο Ασίας</b>	<b>1.058.327</b>	<b>946.338</b>	<b>1.847</b>	<b>110.141</b>	<b>4,6</b>	<b>1.479.518</b>	<b>1.301.767</b>	<b>2.723</b>	<b>175.028</b>	<b>5,6</b>	<b>39,8</b>
Ιαπωνία	22.552	17.465	120	4.967	0,1	61.867	50.648	134	11.085	0,2	174,3
Κίνας Λαϊκή Δημοκρατία	56.323	47.896	191	8.236	0,2	165.987	143.592	357	22.038	0,6	194,7
Λουπές χώρες Ασίας	979.452	880.977	1.536	96.938	4,2	1.251.664	1.107.527	2.232	141.905	4,8	27,8
<b>Σύνολο Ωκεανίας</b>	<b>221.202</b>	<b>206.694</b>	<b>7.839</b>	<b>6.669</b>	<b>1,0</b>	<b>642.266</b>	<b>433.580</b>	<b>14.387</b>	<b>194.299</b>	<b>2,4</b>	<b>190,4</b>
Αυστραλία	200.589	188.482	6.812	5.295	0,9	589.127	398.859	12.121	178.147	2,2	193,7
Νέα Ζηλανδία και λουπές Ωκεανίας	20.613	18.212	1.027	1.374	0,1	53.139	34.721	2.266	16.152	0,2	157,8
<b>Δε δήλωσαν χώρα μόνιμης διαμονής</b>	<b>22.904</b>	<b>15.323</b>	<b>-</b>	<b>7.581</b>	<b>0,1</b>	<b>22.063</b>	<b>13.079</b>	<b>-</b>	<b>8.984</b>	<b>0,1</b>	<b>-3,7</b>

Πίνακας 7. Διανυκτερεύσεις αλλοδαπών στα καταλύματα ξενοδοχειακού τύπου και κάμπινγκ και στα καταλύματα σύντομης διαμονής, κατά χώρα μόνιμης διαμονής, 2022 και 2023

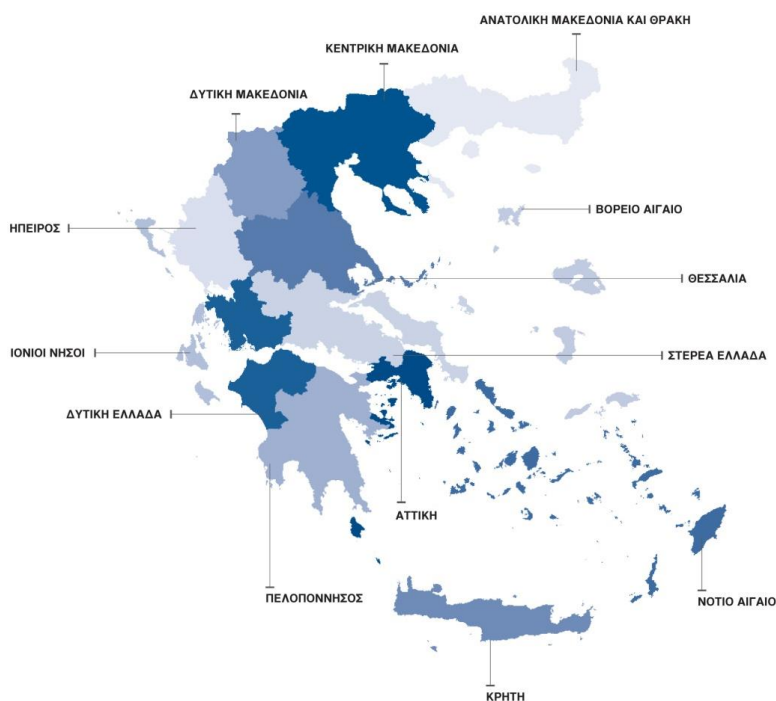
	2022					2023					% Μεταβολή συνόλου 2023/2022
	Σύνολο	Ξενοδοχεία και παρόμοια καταλύματα	Κάμπινγκ	Καταλύματα σύντομης διαμονής	%αναλογία επί του συνόλου	Σύνολο	Ξενοδοχεία και παρόμοια καταλύματα	Κάμπινγκ	Καταλύματα σύντομης διαμονής	%αναλογία επί του συνόλου	
<b>Γενικό Σύνολο</b>	<b>111.550.090</b>	<b>86.647.511</b>	<b>1.050.838</b>	<b>23.851.741</b>	<b>100,0</b>	<b>123.106.806</b>	<b>95.146.196</b>	<b>1.282.168</b>	<b>26.678.442</b>	<b>100,0</b>	<b>10,4</b>
<b>Σύνολο Ευρώπης</b>	<b>101.533.313</b>	<b>78.242.287</b>	<b>992.755</b>	<b>22.298.271</b>	<b>91,0</b>	<b>108.830.668</b>	<b>83.960.255</b>	<b>1.183.038</b>	<b>23.687.375</b>	<b>88,4</b>	<b>7,2</b>
<b>Κράτη Ευρωπαϊκής Ένωσης</b>	<b>70.153.848</b>	<b>55.320.245</b>	<b>821.180</b>	<b>14.012.423</b>	<b>62,9</b>	<b>73.810.196</b>	<b>58.249.622</b>	<b>1.002.964</b>	<b>14.557.610</b>	<b>60,0</b>	<b>5,2</b>
Αυστρία	2.226.217	1.748.482	41.864	435.871	2,0	2.338.655	1.826.404	50.191	462.060	1,9	5,1
Βέλγιο	2.144.787	1.846.154	11.270	287.363	1,9	2.121.711	1.875.047	13.105	233.559	1,7	-1,1
Βουλγαρία	2.151.268	994.166	207.351	949.751	1,9	2.294.666	1.222.596	257.858	814.212	1,9	6,7
Γαλλία	7.462.366	5.678.153	76.825	1.707.388	6,7	7.753.777	5.676.739	87.197	1.989.841	6,3	3,9
Γερμανία	20.840.201	17.808.100	209.098	2.823.003	18,7	20.811.988	17.357.675	250.831	3.203.482	16,9	-0,1
Δανία	2.839.332	2.468.222	3.613	367.497	2,5	2.667.446	2.308.384	3.271	355.791	2,2	-6,1
Εσθονία	194.936	172.641	287	22.008	0,2	188.761	172.384	618	15.759	0,2	-3,2
Ιρλανδία	734.719	567.498	8.939	158.282	0,7	844.052	685.544	6.164	152.344	0,7	14,9
Ισπανία	1.005.863	710.923	11.275	283.665	0,9	1.084.254	798.859	13.419	271.976	0,9	7,8
Ιταλία	4.664.577	2.719.296	76.215	1.869.066	4,2	5.415.947	3.183.904	83.761	2.148.282	4,4	16,1
Κροατία	106.081	82.036	823	23.222	0,1	137.541	111.294	571	25.676	0,1	29,7
Κύπρος	680.265	542.769	1.452	136.044	0,6	813.866	690.079	1.715	122.072	0,7	19,6
Λετονία	167.119	147.882	246	18.991	0,1	181.296	166.449	255	14.592	0,1	8,5
Λιθουανία	465.534	423.370	1.008	41.156	0,4	476.743	429.815	469	46.459	0,4	2,4
Λουξεμβούργο	153.102	136.533	415	16.154	0,1	149.470	132.950	233	16.287	0,1	-2,4
Μάλτα	60.183	34.574	238	25.371	0,1	66.588	49.042	339	17.207	0,1	10,6
Ολλανδία	6.140.430	4.761.676	45.103	1.333.651	5,5	6.105.341	4.900.279	64.113	1.140.949	5,0	-0,6
Ουγγαρία	1.005.332	653.685	15.645	336.002	0,9	1.012.198	669.424	15.853	326.921	0,8	0,7
Πολωνία	4.645.501	4.182.338	30.492	432.671	4,2	5.334.676	4.873.602	40.407	420.667	4,3	14,8
Πορτογαλία	272.401	214.761	1.298	56.342	0,2	302.931	246.437	1.770	54.724	0,2	11,2
Ρουμανία	4.158.694	2.502.296	44.102	1.612.296	3,7	4.611.016	3.019.613	60.619	1.530.784	3,7	10,9
Σλοβακία	608.448	537.121	4.617	66.710	0,5	743.346	647.392	6.095	89.859	0,6	22,2
Σλοβενία	298.556	211.257	12.674	74.625	0,3	307.030	235.648	20.305	51.077	0,2	2,8
Σουηδία	3.322.780	2.875.745	3.145	443.890	3,0	3.761.167	3.198.670	2.363	560.134	3,1	13,2
Τσεχία	2.197.661	1.855.030	12.328	330.303	2,0	2.570.539	2.221.857	20.655	328.027	2,1	17,0
Φινλανδία	1.607.495	1.445.537	857	161.101	1,4	1.715.191	1.549.535	787	164.869	1,4	6,7
<b>Σύνολο λοιπών Ευρωπαϊκών χωρών</b>	<b>31.379.465</b>	<b>22.922.042</b>	<b>171.575</b>	<b>8.285.848</b>	<b>28,1</b>	<b>35.020.472</b>	<b>25.710.633</b>	<b>180.074</b>	<b>9.129.765</b>	<b>28,4</b>	<b>11,6</b>
Ισλανδία	62.416	60.330	83	2.003	0,1	71.513	61.586	14	9.913	0,1	14,6
Νορβηγία	2.173.572	1.897.161	1.091	275.320	1,9	2.439.220	2.091.375	1.020	346.825	2,0	12,2
Ελβετία (και Λιχτενστάιν)	1.947.042	1.627.871	26.854	292.317	1,7	1.985.523	1.603.584	34.103	347.836	1,6	2,0
Ηνωμένο Βασίλειο	20.925.026	16.773.586	33.738	4.117.702	18,8	23.147.580	18.456.849	32.249	4.658.482	18,8	10,6
Ρωσία	459.543	364.949	1.363	93.231	0,4	417.102	322.432	1.635	93.035	0,3	-9,2
Σερβία	3.092.168	414.731	9.533	2.667.904	2,8	3.111.081	493.500	10.095	2.607.486	2,5	0,6
Τουρκία	498.762	397.007	3.859	97.896	0,4	1.020.858	776.485	9.781	234.592	0,8	104,7
Λοιπές Ευρωπαϊκές χώρες	2.220.936	1.386.407	95.054	739.475	2,0	2.827.595	1.904.822	91.177	831.596	2,3	27,3

	2022					2023					% Μεταβολή συνόλου 2023/2022
	Σύνολο	Ξενοδοχεία και παρόμοια καταλύματα	Κάμπινγκ	Καταλύματα σύντομης διαμονής	%αναλογία επί του συνόλου	Σύνολο	Ξενοδοχεία και παρόμοια καταλύματα	Κάμπινγκ	Καταλύματα σύντομης διαμονής	%αναλογία επί του συνόλου	
<b>Σύνολο Αφρικής</b>	<b>308.860</b>	<b>259.411</b>	<b>2.148</b>	<b>47.301</b>	<b>0,3</b>	<b>371.283</b>	<b>301.752</b>	<b>2.268</b>	<b>67.263</b>	<b>0,3</b>	<b>20,2</b>
<b>Σύνολο Αμερικής</b>	<b>5.950.847</b>	<b>4.827.223</b>	<b>30.676</b>	<b>1.092.948</b>	<b>5,3</b>	<b>7.913.432</b>	<b>6.143.060</b>	<b>42.250</b>	<b>1.728.122</b>	<b>6,4</b>	<b>33,0</b>
Βόρειος Αμερική	5.328.143	4.281.401	22.739	1.024.003	4,8	7.042.987	5.460.833	35.823	1.546.331	5,7	32,2
ΗΠΑ	4.549.649	3.717.141	15.305	817.203	4,1	6.020.211	4.739.109	29.364	1.251.738	4,9	32,3
Καναδάς	778.494	564.260	7.434	206.800	0,7	1.022.776	721.724	6.459	294.593	0,8	31,4
Νότια και Κεντρική Αμερική	622.704	545.822	7.937	68.945	0,6	870.445	682.227	6.427	181.791	0,7	39,8
<b>Σύνολο Ασίας</b>	<b>3.105.569</b>	<b>2.722.277</b>	<b>4.693</b>	<b>378.599</b>	<b>2,8</b>	<b>4.058.810</b>	<b>3.524.680</b>	<b>9.103</b>	<b>525.027</b>	<b>3,3</b>	<b>30,7</b>
Ιαπωνία	62.499	44.938	301	17.260	0,1	122.272	97.082	305	24.885	0,1	95,6
Κίνας Λαϊκή Δημοκρατία	134.573	108.292	445	25.836	0,1	359.002	303.839	586	54.577	0,3	166,8
Λοιπές χώρες Ασίας	2.908.497	2.569.047	3.947	335.503	2,6	3.577.536	3.123.759	8.212	445.565	2,9	23,0
<b>Σύνολο Ωκεανίας</b>	<b>589.357</b>	<b>547.619</b>	<b>20.566</b>	<b>21.172</b>	<b>0,5</b>	<b>1.875.538</b>	<b>1.190.545</b>	<b>45.509</b>	<b>639.484</b>	<b>1,5</b>	<b>218,2</b>
Αυστραλία	534.162	499.319	17.877	16.966	0,5	1.721.904	1.097.024	38.958	585.922	1,4	222,4
Νέα Ζηλανδία και λοιπές Ωκεανίας	55.195	48.300	2.689	4.206	0,0	153.634	93.521	6.551	53.562	0,1	178,3
<b>Δε δήλωσαν χώρα μόνιμης διαμονής</b>	<b>62.144</b>	<b>48.694</b>	<b>-</b>	<b>13.450</b>	<b>0,1</b>	<b>57.075</b>	<b>25.904</b>	<b>-</b>	<b>31.171</b>	<b>0,0</b>	<b>-8,2</b>

## ΕΠΕΞΗΓΗΜΑΤΙΚΕΣ ΣΗΜΕΙΩΣΕΙΣ

<b>Αφίξεις και Διανυκτερεύσεις στα καταλύματα ξενοδοχειακού τύπου και κάμπινγκ και στα καταλύματα σύντομης διαμονής</b>	<p>Τα στοιχεία για τις αφίξεις και διανυκτερεύσεις ημεδαπών και αλλοδαπών στα καταλύματα ξενοδοχειακού τύπου και κάμπινγκ της Χώρας (NACE Αναθ. 2, 55.1 &amp; 55.3) συγκεντρώνονται από έρευνα που διενεργείται σε μηνιαία βάση, με τη συμπλήρωση ερωτηματολογίου από κάθε κατάλυμα, για κάθε μήνα λειτουργίας του. Υπόχρεοι παροχής της εν λόγω στατιστικής πληροφόρησης είναι όλα τα καταλύματα ξενοδοχειακού τύπου και τα κάμπινγκ της Χώρας</p> <p>Τα στοιχεία για τις αφίξεις και διανυκτερεύσεις ημεδαπών και αλλοδαπών στα καταλύματα σύντομης διαμονής (ενοικιαζόμενα καταλύματα) της Χώρας (NACE Αναθ. 2, 55.2), ως το έτος 2019 συγκεντρώνονταν από δειγματοληπτική έρευνα. Από το έτος αναφοράς 2020 η συλλογή των στοιχείων γίνεται από έρευνα που διενεργείται σε μηνιαία βάση από το σύνολο των καταλυμάτων που λειτουργούν για κάθε μήνα λειτουργίας τους.</p>
<b>Νομικό πλαίσιο</b>	Κανονισμός (ΕΕ) <a href="#">692/2011</a> της Ευρωπαϊκού Κοινοβουλίου και του Συμβουλίου.
<b>Μονάδες αναφοράς</b>	Οι πληροφορίες για τις μονάδες αναφοράς (καταλύματα ξενοδοχειακού τύπου και κάμπινγκ, NACE Αναθ. 2, 55.1 & 55.3) προέρχονται από το μητρώο του Ξενοδοχειακού Επιμελητηρίου της Ελλάδας, ενώ για τα καταλύματα σύντομης διαμονής (ενοικιαζόμενα δωμάτια, NACE Αναθ. 2, 55.2), προέρχονται από το Στατιστικό Μητρώο καταλυμάτων σύντομης διαμονής (ενοικιαζόμενα δωμάτια) της ΕΛΣΤΑΤ, το οποίο ενημερώνεται από στοιχεία διοικητικών πηγών.
<b>Περίοδος αναφοράς</b>	2023 (Οριστικά στοιχεία).
<b>Κάλυψη</b>	Τα αποτελέσματα της έρευνας αναφέρονται στο 100% των συνολικών διαθέσιμων κλινών, στο σύνολο της Χώρας.
<b>Γεωγραφική ταξινόμηση</b>	Η γεωγραφική ταξινόμηση βασίζεται στην Ονοματολογία των Εδαφικών Στατιστικών Μονάδων (Κανονισμός (ΕΚ) αριθ. 1059/2003 του Ευρωπαϊκού Κοινοβουλίου και του Συμβουλίου, όπως ισχύει).

### Χάρτης των 13 Περιφερειών (NUTS 2) της Ελλάδος



**Ορισμοί** Ημεδαπός: κάθε φυσικό πρόσωπο, ανεξάρτητα από ιθαγένεια, που κατοικεί, ή προτίθεται να κατοικήσει, για τουλάχιστον ένα έτος στην Ελλάδα.

Αλλοδαπός: κάθε φυσικό πρόσωπο, ανεξάρτητα από ιθαγένεια, που δεν θεωρείται ημεδαπός.

Αφίξεις: Η άφιξη στο κατάλυμα υπολογίζεται για το κάθε άτομο ξεχωριστά. Η αναφορά είναι σε σύνολο ατόμων και όχι σε σύνολο δωματίων που χρησιμοποιήθηκαν. Υπολογίζονται μόνο οι αφίξεις ατόμων ου πραγματοποιούν τουλάχιστον μία διανυκτέρευση.

Διανυκτερεύσεις: Οι διανυκτερεύσεις υπολογίζονται για το κάθε άτομο ξεχωριστά. Η αναφορά είναι σε σύνολο διανυκτερεύσεων ατόμων και όχι σε σύνολο διανυκτερεύσεων κατά δωμάτιο.

Πληρότητα κλινών: Η πληρότητα κλινών, για τον κάθε μήνα, υπολογίζεται βάσει των κλινών που έχουν δηλωθεί από το κάθε κατάλυμα ξενοδοχειακού τύπου. Γίνεται σύγκριση του αριθμού των διανυκτερεύσεων με τον μέγιστο αριθμό διανυκτερεύσεων που θα μπορούσαν να πραγματοποιηθούν βάσει των κλινών που διαθέτει το κατάλυμα.

Η πληρότητα περιόδου προκύπτει από τον μέσο όρο των πληροτήτων των μηνών, σταθμισμένων με τις λειτουργούσες κλίνες του κάθε μήνα.



## Μεθοδολογία

Η έρευνα είναι απογραφική και διενεργείται σε μηνιαία βάση. Τα αποτελέσματα προκύπτουν μέσω της συλλογής και επεξεργασίας των δεδομένων ερωτηματολογίων που συμπληρώνονται από κάθε κατάλυμα ξενοδοχειακού τύπου, σύντομης διαμονής και κάμπινγκ για κάθε μήνα λειτουργίας του.

Η συλλογή των ερωτηματολογίων γίνεται, κυρίως, ηλεκτρονικά μέσω της διαδικτυακής εφαρμογής «[Ξένιος Ζεύς](#)» της ΕΛΣΤΑΤ και δευτερευόντως με έντυπο ερωτηματολόγιο για καταλύματα, όπου δεν είναι δυνατή η συμπλήρωση ηλεκτρονικά. Τα στατιστικά στοιχεία που συλλέγονται αφορούν στις αφίξεις και διανυκτερεύσεις, ημεδαπών και αλλοδαπών, ανά Χώρα μόνιμης διαμονής, κατά μήνα.

Για τα καταλύματα ξενοδοχειακού τύπου και κάμπινγκ (ΝΑCE Αναθ.2, 55.1 και 55.3) η έρευνα βασίζεται στο στατιστικό μητρώο τουριστικών καταλυμάτων της ΕΛΣΤΑΤ, το οποίο ενημερώνεται σε τακτά διαστήματα κατά τη διάρκεια του έτους από το Ξενοδοχειακό Επιμελητήριο Ελλάδος, ώστε τα στοιχεία να αναφέρονται στον πραγματικό αριθμό καταλυμάτων που είναι σε λειτουργία κάθε μήνα.

Για τα καταλύματα σύντομης διαμονής (ΝΑCE Αναθ.2, 55.2), ως το έτος 2019 τα στοιχεία συγκεντρώνονταν από δειγματοληπτική έρευνα με μονάδα έρευνας το κατάλυμα σύντομης διαμονής. Από το έτος αναφοράς 2020 τα στοιχεία συλλέγονται σε μηνιαία βάση από το σύνολο των καταλυμάτων που λειτουργούν και για κάθε μήνα λειτουργίας του και διενεργείται επιπρόσθετη δειγματοληπτική, ενισχυτική συλλογή στο σύνολο της Χώρας. Ο σχεδιασμός της έρευνας (υπολογισμός μεγέθους δείγματος, επιλογή μονάδων του δείγματος) βασίζεται στο Στατιστικό Μητρώο καταλυμάτων σύντομης διαμονής (ενοικιαζόμενα δωμάτια) της ΕΛΣΤΑΤ, το οποίο ενημερώνεται σε τακτά διαστήματα από διοικητικές πηγές. Κατά τον σχεδιασμό εφαρμόζεται η μονοσταδιακή στρωματοποιημένη δειγματοληψία.

Η μη απόκριση στην έρευνα, μέρους των καταλυμάτων αντιμετωπίζεται ως ακολούθως:

1. Γίνονται τακτικές υπενθυμίσεις στα καταλύματα που δεν έχουν ανταποκριθεί, για την υποβολή των στοιχείων.
2. Για το ποσοστό καταλυμάτων που παρά τις υπενθυμίσεις δεν έχουν ανταποκριθεί, με βάση διοικητικά στοιχεία και την εφαρμογή κατάλληλων στατιστικών μεθόδων, γίνεται αναγωγή των αποτελεσμάτων στο σύνολο των καταλυμάτων.

## Παραπομπές

Περισσότερες πληροφορίες σε λεπτομερέστερο γεωγραφικό επίπεδο ανάλυσης των αποτελεσμάτων της έρευνας κίνησης στα καταλύματα ξενοδοχειακού τύπου και κάμπινγκ διατίθενται στην ιστοσελίδα της ΕΛΣΤΑΤ: <http://www.statistics.gr/el/statistics/-/publication/STO12/>